

# INOX CENTER

[info@inoxcenter.si](mailto:info@inoxcenter.si)

GLASS U TOP R



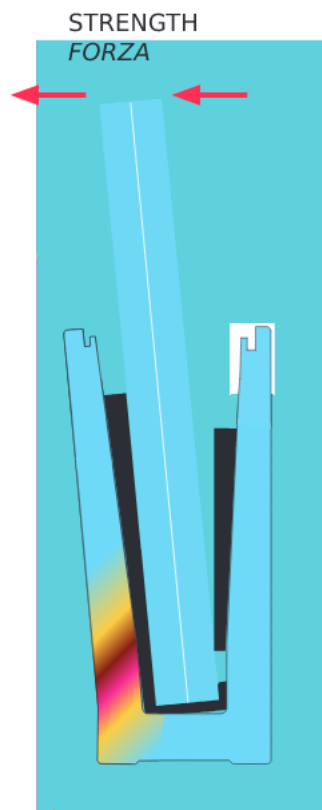
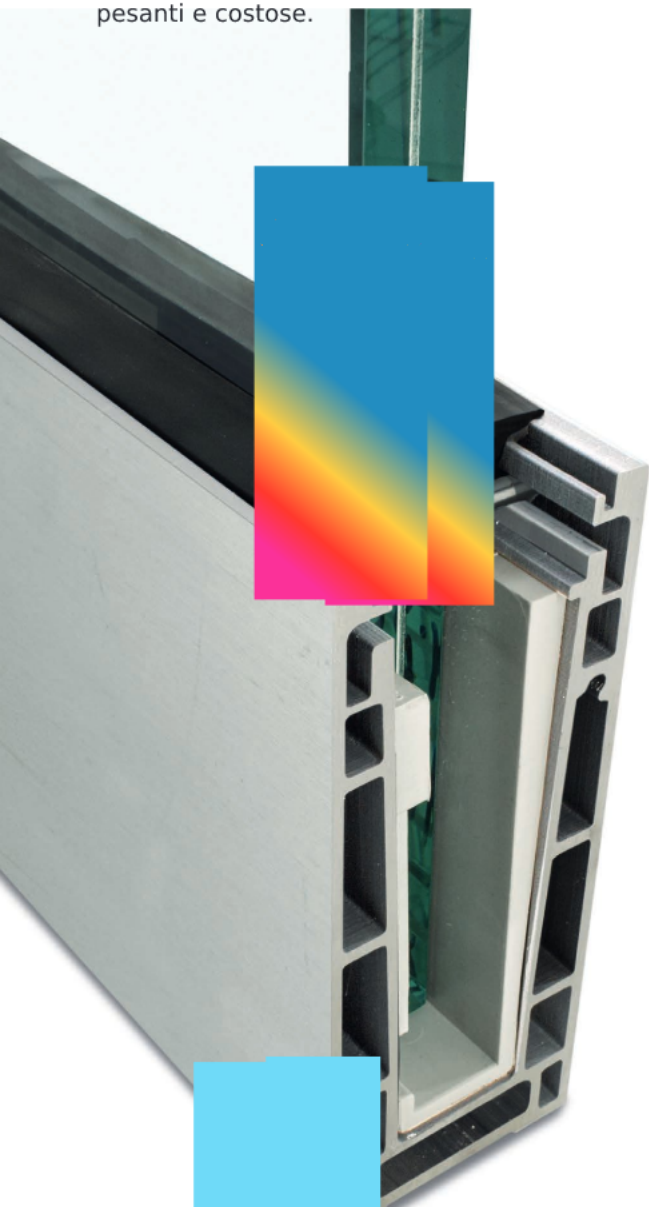
# glassu<sup>®</sup> A

# R REVOLUTION

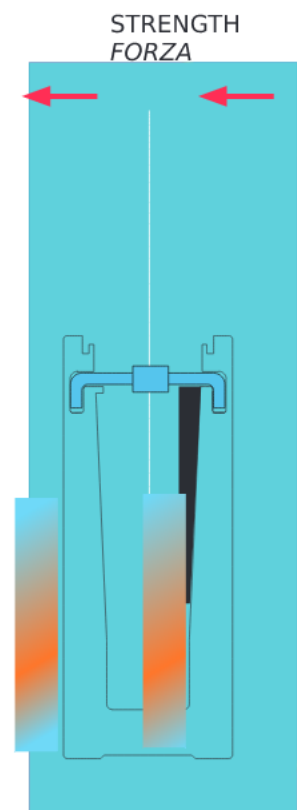


## 1.7 kN UNI10807

Glass-U AR changes the concept of glass railing systems by completely revolutionizing them. We are used to consider the base as the most structurally important part but now this assumption is changed. Glass-U AR increases the number of structural ties by integrating one at the top and effectively making the profile a single body. This simple but ingenious innovation optimizes performance reaching results previously achievable only with much heavier and more expensive structures. Glass-U AR is part of the Avant-Garde family and completes and integrates it by responding to new Glass-U AR cambia il concetto di sistemi per parapetti in vetro rivoluzionandoli completamente. Siamo abituati a ritenere la base come la parte più importante strutturalmente ma adesso questo assunto viene cambiato. Glass-U AR incrementa il numero dei vincoli strutturali, integrandone uno in sommità e rendendo di fatto il profilo un corpo unico. Questa semplice ma ingegnosa innovazione ottimizza la prestazione arrivando a risultati fino a ieri raggiungibili con strutture molto più pesanti e costose.



STANDARD




GLASS-U AVANT-GARDE  
REVOLUTION

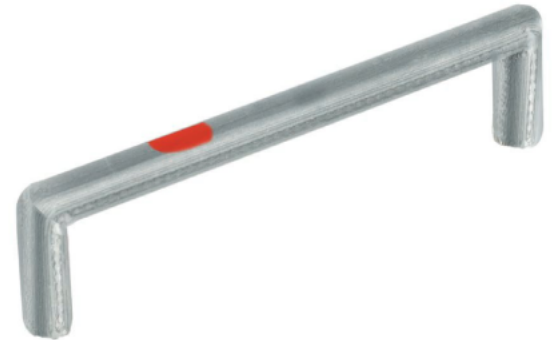
# TIE ROD - TIRANTE AR

Performance without AR Tie rod  
 Prestazioni senza TIRANTE AR

**1.7 kN**

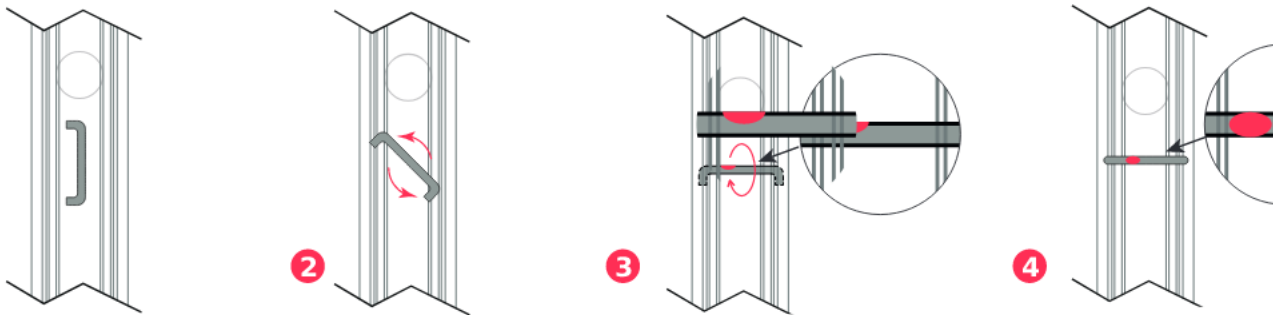


Glass-Vetro 8+8  
 CERTIFIED  
 CERTIFICATO  
 UNI 10807




The simple use of AR tie rod improves by 15-20% the performance in terms of overall deformations

*Il semplice uso del Tirante AR migliora del 15-20% la performance dal punto di vista delle deformazioni compressive del sistema*



- 1** INSERT INTO THE GLASS-U UP TO THE HEIGHT OF THE INTERNAL CHANNELS  
 INSERIRE NEL GLASS-U FINO ALL'ALTEZZA DEI CANALI INTERNI CON LA FORMA A "C" PARALLELA AL SUOLO
- 2** TURN 90° DEGREES UNTIL INSERTION IN THE INTERNAL CHANNELS  
 RUOTA DI 90° GRADI FINO ALL'INSERIMENTO NEI CANALI INTERNI
- 3** TURN THE TIE ROD UNTIL THE CHANNELS ARE HOOKED  
 RUOTA IL TIRANTE FINO AD AGGANCIARE I CANALI
- 4** MAKE SURE THE RED SIGNAL IS CLEARLY VISIBLE TO INDICATE THE CORRECT PAIRING  
 ASSICURARSI CHE IL SEGNALATORE ROSSO SI BEN VISIBILE AD INDICARE IL CORRETTO ACCOPPIAGGIO

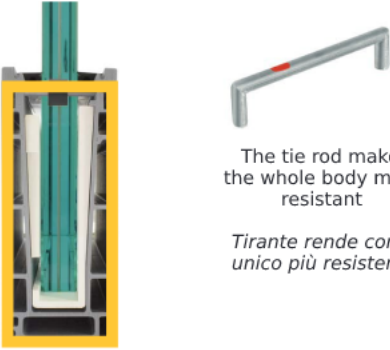


The economic impact is so low that in any case we always suggest to use the tie rod even if only to increase the comfort of

*L'impatto economico è talmente ridotto che comunque consigliamo di usare sempre il tensore anche solo per aumentare il comfort del*



# 7 GOOD REASONS - 7 BUONE RAGIONI



**1**

The tie rod makes the whole body more resistant

*Tirante rende corpo unico più resistente*




**2**

The caves make it light and easy to handle  
Le cave lo rendono leggero e facile da manovrare



**3**

The spacer manipulator protects the glass by spacing it by 1 cm and facilitates the positioning of the tie rod  
Manipolatore distanziale protegge il vetro distanziandolo di 1 cm e facilita il posizionamento del tirante



**4**

It allows the use of threaded rods with bolt  
Permette l'uso di barre filettate con dado



**5**

The channel and the hole designed to facilitate tightening with wrenches  
Il canale e il foro pensati per facilitare il serraggio con chiavi a bussola



**6**

Alignment pin to join the profiles  
*Spina di allineamento per giuntare i profili*



**7**

**BEST PRICE WITH HIGHT PERFORMANCE!! VERIFIED**

## Floor anchorage - Ancoraggio a pavimento

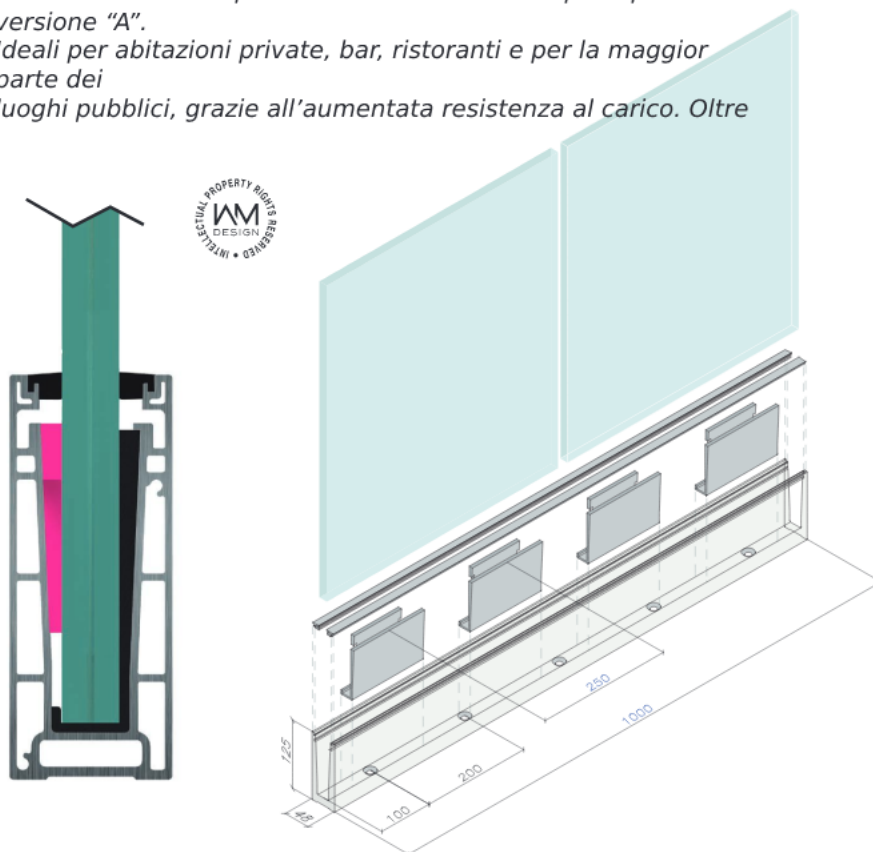
The Glass-U "AR" are aluminium profiles produced after first "A" version. They are suitable for private houses, cafès, restaurant and for most public places, thanks to the increased load resistance. Beyond the classic fastening

*Glass-U "AR" sono i profili in alluminio creati dopo la prima versione "A".*

*Ideali per abitazioni private, bar, ristoranti e per la maggior parte dei luoghi pubblici, grazie all'aumentata resistenza al carico. Oltre*

Use glass only as indicated under current regulations. For more information contact our specialized personnel.

*Usare solo vetri come indicato dalle normative vigenti. Per maggiori informazioni contattare il nostro personale specializzato.*



FOR THE APPROPRIATE CHOICE OF GLASS ACCORDING TO THE NATIONAL LEGISLATION REQUIRED, SCRUPULOUSLY FOLLOW THE INSTRUCTION IN THE TECHNICAL REPORT THAT CAN BE REQUESTED FROM THE IAM DESIGN TECHNICAL OFFICE.

*PER LA SCELTA APPROPRIATA DEL VETRO IN FUNZIONE DELLA NORMATIVA NAZIONALE RICHIESTA, ATTENERSI SCRUPOLOSAMENTE ALLE INDICAZIONI DEL REPORT TECNICO RICHIEDIBILE*

**THE KIT CAN BE SOLD ONLY AT 3 MT MULTIPLES DESCRIPTION ON THE ELEMENTS INCLUDED IN THE 1 MT KIT**

**IL KIT È VENDIBILE SOLO A MULTIPLI DI 3 MT DESCRIZIONE DEGLI ELEMENTI CONTENUTI NEL KIT**



DA 1 MT



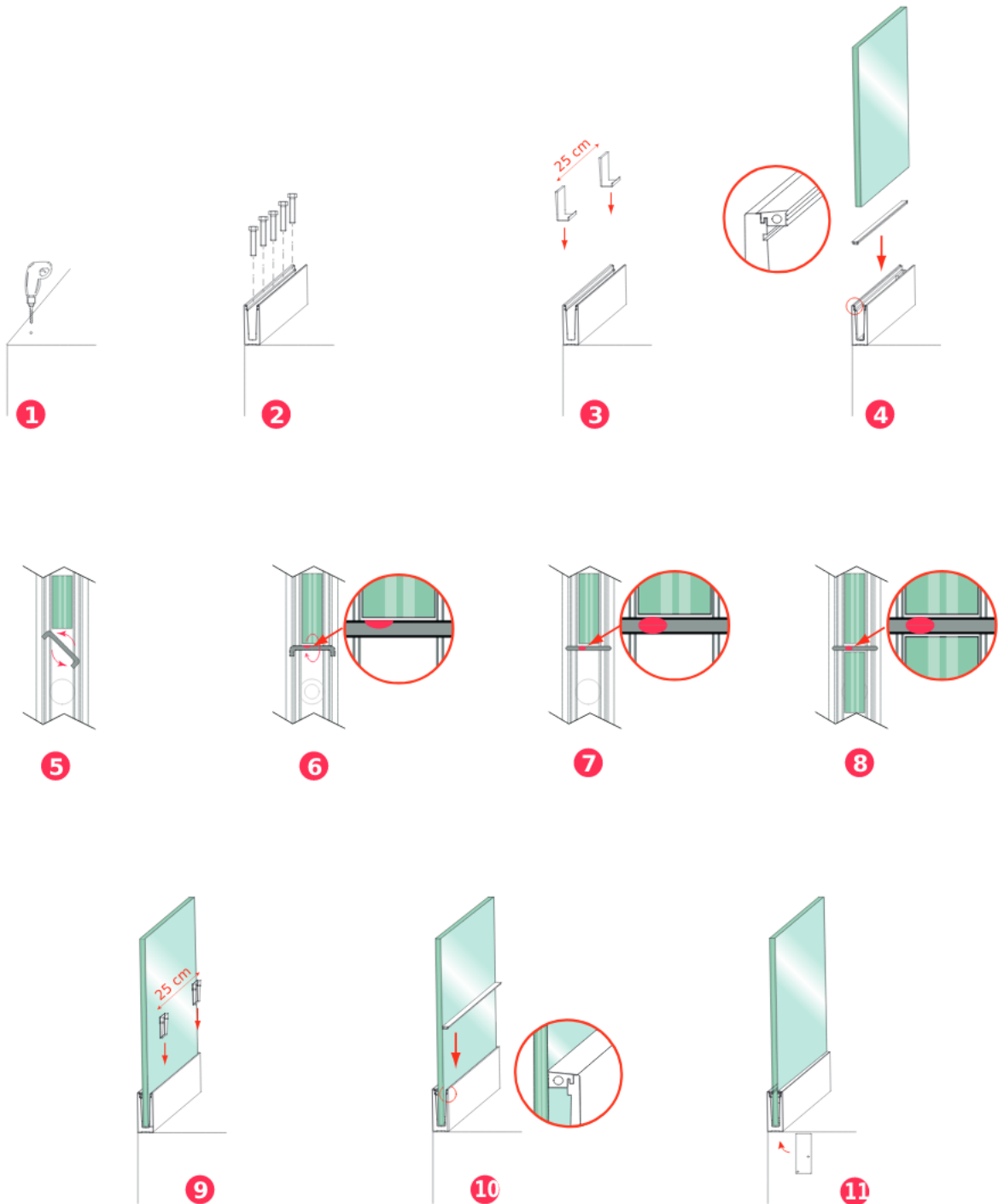
Glass thickness Spessore vetro mm - inch	KIT 1 mt	Sold in multiples of Venduto in multipli di	Profile Profilo 1 mt	Wedge Set Set Cunei n. 1	Gaskets Guarnizioni 2 mt
12,76 - 1/2"	E1700103/12	3 mt	1700103	E1804600	E1804620
13,52 - 17/32"	E1700103/13	3 mt	1700103	E1807600	E1804620
15 mm - 19/32"	E1700103/15	3 mt	1700103	E1808600	E1804620
16,76 - 21/32"	E1700103/16	3 mt	1700103	E1809600	E1803620
17,52 - 11/16"	E1700103/17	3 mt	1700103	E1805600	E1803620

**IZDELKI Z RDEČO BARVO SO STANDARNO NA ZALOGI**

Stekla ne dobavljamo

# Floor anchorage installation *Installazione a*

Glass-U AR









# ROUND

**BIM**  
AVAILABLE



TUTORIAL  
VIDEO



AISI304	AISI316	A	Length Lunghezza	B	C
Satin Finish - <i>Satinato</i>					
E1000424/3	E1100424/3	Ø 42,4 x 1,5 1 7/8" dia. x 1/16"	3000 mm	24 mm 15/16"	24 mm 15/16"
E1000424	E1100424	Ø 42,4 x 1,5 1 7/8" dia. x 1/16"	6000 <sup>0</sup> mm	24 mm 15/16"	24 mm 15/16"
<b>+SE1000424</b>	<b>+SE1100424</b>	Ø 42,4 x 1,5 1 7/8" dia. x 1/16"	6000 <sup>0</sup> mm	24 mm 15/16"	24 mm 15/16"
E1000483	E1100483	Ø 48,3 x 1,5 1 7/8" dia. x 5/64"	1919 <sup>8</sup> mm	26 mm 1 1/32"	30 mm 1 1/8"
Mirror Polished - <i>Lucido</i>					
-	X1100424	Ø 42,4 x 1,5 1 7/8" dia. x 1/16"	6000 mm	24 mm 15/16"	24 mm 15/16"

CAN BE INSTALLED WITH THE SPEEDYRAIL FIXING SYSTEM; SEE PAGE 110.  
INSTALLABILE CON IL SISTEMA DI FISSAGGIO

**SPEEDYRAIL**

AISI304	AISI316	A
For tube - <i>Per tubo</i>		
E1200200	E1200100	Ø 42,4 x 1,5 mm - 1 2/3" dia. x 1/16"
-	<b>+SE1200100</b>	Ø 42,4 x 1,5 mm - 1 2/3" dia. x 1/16"
-	E1200110	Ø 48,3 x 1,5 mm - 1 7/8" dia. x 5/64"

AISI304	AISI316	A
For tube - <i>Per tubo</i>		
E1400200	E1400100	Ø 42,4 x 1,5 mm - 1 2/3" dia. x 1/16"
-	<b>+SE1400100</b>	Ø 42,4 x 1,5 mm - 1 2/3" dia. x 1/16"
-	E1400110	Ø 48,3 x 1,5 mm - 1 7/8" dia. x 5/64"

Upward pivotable connector, 25-55°  
Raccordo snodato 25-55° verso l'alto

AISI316	For tube - <i>Per tubo</i>
E1510100	Ø 42,4 x 1,5 mm - 1 2/3" dia. x 1/16"

AISI304	AISI316	A
For tube - <i>Per tubo</i>		
E1100200	E1100100	Ø 42,4 x 1,5 mm - 1 2/3" dia. x 1/16"
-	<b>+SE1100100</b>	Ø 42,4 x 1,5 mm - 1 2/3" dia. x 1/16"
-	E1100110	Ø 48,3 x 1,5 mm - 1 7/8" dia. x 5/64"

Downward pivotable connector, 25-55°

AISI316	A
For tube - <i>Per tubo</i>	
E1520100	Ø 42,4 x 1,5 mm - 1 2/3" dia. x 1/16"
<b>+SE1520100</b>	Ø 42,4 x 1,5 mm - 1 2/3" dia. x 1/16"

## WALL ANCHORAGE - ANCORAGGIO A PARETE

AISI316	A
For tube - <i>Per tubo</i>	
E1110100	Ø 42,4 x 1,5 mm - 1 2/3" dia. x 1/16"
<b>+SE1110100</b>	Ø 42,4 x 1,5 mm - 1 2/3" dia. x 1/16"

Articulated connector for slotted tube  
Giunzione snodata per tubo scanalato

AISI304	AISI316	For tube - <i>Per tubo</i>
E1520300	E1520310	Ø 42,4 x 1,5 mm - 1 2/3" dia. x 1/16"