



COLLECTION



CHAMELEON

FRAMELESS

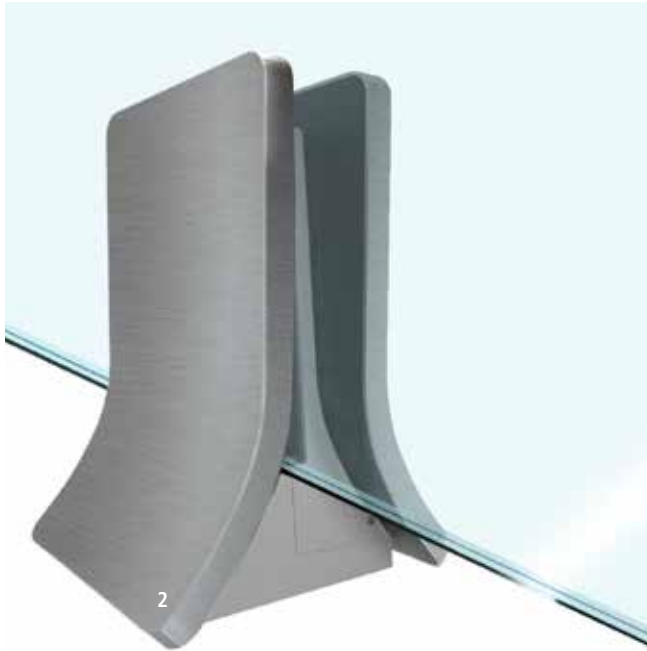


Robust and quick to assemble, Chameleon Frameless supports meet all your design and architectural needs, without sacrificing a harmonious aesthetic solution.

Robusti e rapidi al montaggio, i supporti Chameleon Frameless rispondono a tutte le tue esigenze progettuali e architettoniche, senza rinunciare a una soluzione estetica armonica.



CHAMELEON FRAMELESS



General Characteristics

The Frameless Chameleon are railing systems characterised by customizable floor supports.

The interchangeable covers allow you to adapt them to any environment making them invisible, or conversely, in contrast to the environment.

Caratteristiche Generali

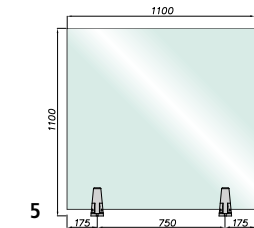
I Chameleon Frameless sono i sistemi di parapetto caratterizzati da supporti a pavimento personalizzabili.

Le cover intercambiabili consentono di adattarli ad ogni ambiente rendendoli invisibili, o al contrario, in contrasto con l'ambiente.


Technical Features and configuration

- 1 Reinforced zamak structure.
- 2 Flat satin cover.
- 3 Flat cover in polished mirror.
- 4 Slim cover with satin finish.
- 5 Installation of 2 per m/lineare*
- 6 Installation of 3 per m/lineare*

* With tempered glass
8+8 +1.52 mm [8.8.4]



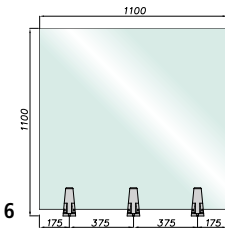
design load 1 kN
ultimate strength 1,75 kN

 Floor anchorage
Ancorato a pavimento

Caratteristiche Tecniche e configurazione

- 1 Struttura in zamac rinforzata.
- 2 Cover Flat satinata.
- 3 Cover Flat in lucidato a specchio.
- 4 Cover Slim con finitura satinata.
- 5 Installazione di 2 per m/lineare*
- 6 Installazione di 3 per m/lineare*

* Con vetro temperato
8+8+1,52 mm [8.8.4]



design load 1,5 kN
ultimate strength 2,5 kN

Chameleon Frameless SPECS:

- Ideal for home and public use;
- Easy to install;
- No visible screws;
- Various covers available;
- Simple design;
- Customizable color and finish;

- Ideale per uso domestico e pubblico;
- Facile da installare;
- Nessuna vite visibile;
- Disponibili diverse cover di copertura;
- Design essenziale;
- Colore e finitura personalizzabile;

Designed for: home use and public places
Use: internal and external
Variations: floor mounted
Applications: balconies and balustrades
Material: Stainless steel AISI 316, 304 and Zamak
Infill: glass
Glass thickness: from 12,76 to 17,52 mm
Upper finish: stainless steel, marble, wood or other materials

Progettato per: uso domestico e luoghi pubblici
Usò: interno ed esterno
Varianti: a pavimento
Applicazioni: balconi e balaustre
Materiale: Acciaio inox AISI 316, 304 e Zamac
Tamponamento: vetro
Spessore vetro: da 12,76 a 17,52 mm
Finitura superiore: acciaio inossidabile, marmo, legno o altri materiali



BIM
AVAILABLE TUTORIAL VIDEO



1



2



3

These systems are designed to be 100% customizable and this feature allows them to adapt to any architectural requirement.

The customizations can only regard the color of the cover or even the material and shape of the cover according to the design requirements.

Questi sistemi nascono per essere customizzabili al 100% e questa caratteristica permette loro di adattarsi a qualsiasi esigenza architettonica.

Le personalizzazioni possono riguardare solamente il colore della cover o addirittura il materiale e la forma della stessa a seconda delle necessità progettuali.

- 1 Example of Flat cover with opaque black painted surface.
- 2 Example of a 100% customised cover, both in design and material. This particular version is white Carrara marble, but you can use other types of stones.
- 3 It is possible to use materials such as wood or marble on this system.

- 1 Esempio di cover Flat superficie verniciata nero opaco.
- 2 Esempio di cover 100% personalizzata, sia nella geometria che nel materiale. In questo particolare la versione marmo bianco di Carrara, ma è possibile utilizzare pietre di altro tipo.
- 3 Su questo sistema è possibile l'utilizzo di materiali quali legno o marmo.

The technical and structural characteristics remain unchanged despite the customization.

Nonostante le personalizzazioni le caratteristiche tecniche rimangono invariate.



DOWNLOAD
IAM GENERAL
CATALOGUE



Vol. 18



DOWNLOAD
NEW SYSTEMS
CATALOGUE



What's new 2019

iamdesign.com

IAM Design is a division of Ind.i.a. spa (Gonzato Group)
Via Vicenza, 6/14 (SP46) – 36034 Malo (Vicenza) Italy
Tel. +39 0445 580 580 • Fax +39 0445 580 874
info@iamdesign.com • iamdesign.com



- 1 **ITALIA - HEADQUARTERS**
Ind.i.a. spa
Via Vicenza, 6/14
36034 - Malo
Vicenza • Italia
tel. +39 0445 580 580 • fax: +39 0445 580 874
info@india.it • www.india.it
- 2 **U.S.A.**
Indital US Ltd
7947 Mesa Drive
77028 - Houston
Texas • U.S.A.
tel. +1 713 694 6065 • fax: +1 713 694 2055
forgings@indital.com • www.indital.com
- 3 **FLORIDA - CARAIBI**
Arteferro Miami LLC
2955 NW 75th Street
33147 - Miami
Florida • U.S.A.
tel. +1 305 836 9232 • fax: +1 305 836 4113
info@arteferromiami.com • www.arteferromiami.com
- 4 **ITALIA**
Nuova Co.Ge.Me. srl
Via Enrico Fermi 34
26041 - Casalmaggiore
Cremona • Italia
tel. +39 0375 284820 • fax +39 0375 203877
info@cogemesteel.com
- 5 **DEUTSCHLAND**
Triebenbacher Betriebsgesellschaft mbH
Am Werbering 3
85551 Kirchheim
Deutschland
tel. +49 (0) 89 570 928 50 • fax: +49 (0) 89 570 928 38
info@triebenbacher.de • www.triebenbacher.de
- 6 **FRANCE**
Ind.i.a. France Sarl
P.A.E. la Baume, 7 Rue de l'Artisanat
34290 - Servian
Servian • France
tel. +33 (0) 4 67 39 42 81 • fax: +33 (0) 4 67 39 20 90
info@indiafrance.eu • www.indiafrance.eu
- 7 **HRVATSKA**
Arteferro Dohomont doo
Gospodarska 1/A
40324 - Goričan
Goričan • Hrvatska
tel. +385 (0) 40 602 222 • fax: +385 (0) 40 602 230
info@arteferro-dohomont.hr • www.arteferro-dohomont.hr
- 8 **ESPAÑA**
Ind.i.a. España, SL
C/ Abedul, 43 – Polig. Ind. El Guijar
28500 - Arganda del Rey
Madrid • España
tel. +34 918 700 819 • fax: +34 918 700 820
info@arteferro.es • www.arteferro.es
- 9 **РОССИЯ**
ООО "АРТЕФЕРРО-РУССИЯ"
603124, Россия, Нижний Новгород, Вторчермета 1Г
Тел. +7-831-2621999
info@arteferrorussia.com
www.arteferro.ru
- 10 **УКРАЇНИ**
Arteferro Ukraina
Avtoparkova, 5
02660 - Киев
Україна
tel. +380 44 492 03 31 • fax: +380 44 492 03 32
office@arteferroukraine.com • www.arteferroukraine.com
- 11 **SVERIGE**
Arteferro Inox AB
Göteborgsvägen 142, Box 12
445 37 - Bohus
Sverige
tel. +46 (0) 31 352 68 00 • fax: +46 (0) 31 352 68 49
info@arteferroinox.se • www.arteferroinox.se
- 12 **MÉXICO**
Arteferro Monterrey SA de CV
Privada la Puerta 2879 B-4
66350 - Col. Parque Industrial - La Puerta Santa Catarina
Nuevo Leon • México
tel. +52 1 81 1295 5094/95 • fax: +52 1 81 1295 5097
info@arteferromexico.com • www.arteferromexico.com
- 13 **ARGENTINA**
Arteferro Argentina SA
Suárez 760
1162 - Buenos Aires
Argentina
tel. +54 11 4301 2637 • fax: +54 11 4301 2637
info@arteferroargentina.com • www.arteferroargentina.com
- 14 **CHILE**
Arteferro Chile SA
Calle Los Arrayanes, 250, bodega 4
9340000 -Santiago
Colina • Chile
tel. +56 2 738 7419 • fax: +56 2 738 7419
arteferro@arteferrochile.cl • www.arteferrochile.cl
- 15 **中华人民共和国**
China (Shandong province)
Representative Far East
india@arteferro.com
- 16 **BRASIL**
Ind.i.a. Brasil LTDA
Rua Padre Feijó, 480
95190-000 - São Marcos
Rio Grande do Sul • Brasil
tel. +55 54 3291 1416 • fax: +55 54 3291 1416
Branch
Av. Almirante Cochrane, 194 – Sala 32
11040-200 – Santos - Sao Paulo • Brasil
tel. +55 13 21389091
vendas@arteferrobrasil.com.br
www.arteferrobrasil.com.br