

### REZANO IZ PLOČEVINE

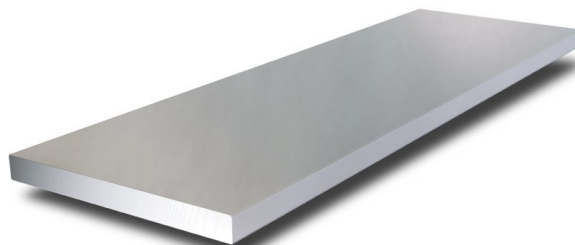
Dolžina palic: Cca 4 m ali 6 m  
Tolerance: EN 10058  
Certifikat: EN 10204/3.1

### VLEČENO

Dolžina palic: Cca 3 m  
Tolerance: h11  
Certifikat: EN 10204/3.1

### VALJANO

Dolžina palic: Cca 6 m  
Tolerance: EN 10058  
Certifikat: EN 10204/3.1



### SLITTED FROM COIL

Lenght: Cca 4 m or 6 m  
Tolerances: EN 10058  
Certificate: EN 10204/3.1

### COLD DRAWN

Lenght: Cca 3 m  
Tolerances: h11  
Certificate: EN 10204/3.1

### HOT ROLLED

Lenght: Cca 6 m  
Tolerances: EN 10058  
Certificate: EN 10204/3.1

ŠIRINA V MM  
Width in mm

DEBELINA V MM - THICKNESS IN MM

	3	4	5	6	8	10	12	15	20	25	30	40
<b>10</b>	0,24	0,32	0,40	0,48	0,64							
<b>15</b>	0,36	0,48	0,60	0,71	0,94	1,18						
<b>20</b>	0,48	0,64	0,80	0,95	1,27	1,57	1,90					
<b>25</b>	0,60	0,8	0,99	1,19	1,59	1,97	2,36	2,95	3,93			
<b>30</b>	0,72	0,95	1,19	1,43	1,91	2,39	2,83	3,54	4,72	5,90		
<b>35</b>	0,83	1,11	1,39	1,67	2,23	2,78	3,31	4,13	5,50	6,88		
<b>40</b>	0,95	1,27	1,59	1,91	2,54	3,18	3,82	4,72	6,29	7,87	9,44	
<b>45</b>	1,07	1,43	1,79	2,15	2,86	3,58	4,29	5,32	7,08	8,85	10,63	
<b>50</b>	1,19	1,59	1,99	2,39	3,18	3,98	4,77	5,90	7,87	9,83	11,81	15,74
<b>60</b>	1,43	1,88	2,39	2,86	3,82	4,77	5,72	7	9,44	11,81	14,17	18,87
<b>70</b>	1,67	2,23	2,78	3,34	4,45	5,57	6,68	8,26	11,02	13,77	16,52	22,04
<b>80</b>	1,91	2,54	3,18	3,82	5,09	6,36	7,63	9,44	12,59	15,74	18,88	25,18
<b>90</b>	2,15	2,86	3,58	4,29	5,72	7,16	8,59	10,6	14,17	17,71	21,25	28,33
<b>100</b>	2,39	3,18	3,98	4,77	6,36	7,95	9,54	11,93	15,74	19,67	25,61	31,48
<b>110</b>	2,59	3,50	4,37	5,25	7	8,75	10,49	13,12	17,31	21,64	25,97	34,63
<b>120</b>	2,83	3,82	4,77	5,72	7,63	9,54	11,45	14,31	18,83	23,61	28,33	37,78
<b>130</b>	3,06	4,09	5,17	6,20	8,27	10,34	12,4	15,50	20,46	25,58	30,69	40,92
<b>140</b>	3,30	4,40	5,57	6,68	8,9	11,13	13,36	16,70	22,04	27,55	33,05	44,07
<b>150</b>	3,54	4,72	5,96	7,16	9,54	11,93	14,31	17,89	22,61	29,51	35,42	47,22
<b>160</b>	3,76	5,03	6,36	7,63	10,18	12,72	15,26	19,08	25,18	31,48	37,78	50,37
<b>180</b>		5,76	7,16	8,59	11,45	14,31	17,17	21,47	28,33	35,42	42,50	50,67
<b>200</b>		6,40	7,95	9,54	12,72	15,9	19,08	23,85	31,48	39,34	51,22	62,96
<b>250</b>		7,85	9,94	11,93	15,90	19,88	23,85	29,81	38,35	49,18	61,03	78,70
<b>300</b>			11,93	14,31	19,08	23,85	28,62	35,78	47,22	59,01	76,83	94,44